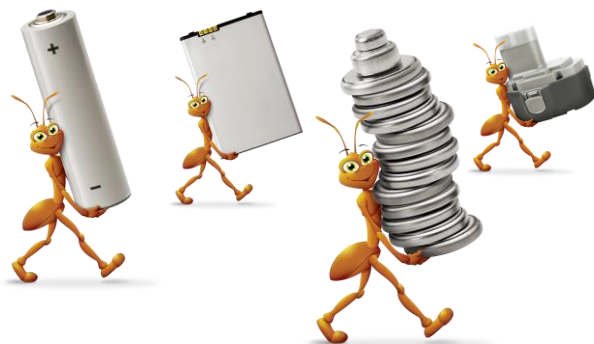




# COMMENT CHANGER LES PILES DES ÉTIQUETTES ÉLECTRONIQUES EN TOUTE SÉCURITÉ

MARS 2022





# PROBLÉMATIQUE

Les étiquettes électroniques rendent de nombreux services aux points de vente mais pour fonctionner, ces étiquettes sont alimentées par des piles bouton lithium qui peuvent être dangereuses.





# POURQUOI CES PILES SONT DANGEREUSES ?

Le lithium est un métal très réactif. Au contact de l'humidité de l'air il s'échauffe fortement et prend feu.

Toute la surface des piles bouton est conductrice :

Pole -

Pole +



Les courts-circuits se créent donc très facilement !!

→ Il ne faut **JAMAIS** entreposer des piles bouton au lithium ensemble sans aucune protection.



# POURQUOI CES PILES SONT DANGEREUSES ?



→ Lorsque les piles des étiquettes électroniques sont remplacées et **entreposées ensemble sans protection**, elles entrent en court-circuit et **prennent feu rapidement.**



Exemples de fûts de piles bouton ayant pris feu

NB : si quelques étiquettes électroniques montrent des signes de fatigue, il est courant de **remplacer les piles de toutes les étiquettes** d'un seul coup, afin d'éviter une panne seulement **la plupart des piles ne seront pas complètement vides** ce qui **augmentera le risque et la puissance du feu.**



## QUE PUIS-JE FAIRE ?

Plusieurs solutions peuvent permettre de limiter les risques.

- Faire appel à une société spécialisée pour changer les piles bouton. Ils sont habitués et possèdent des emballages conçus pour ces piles.
- Si vous prévoyez de changer vous-même les piles de vos étiquettes, vous devez isoler les piles les unes des autres. Voici 2 options en détail :

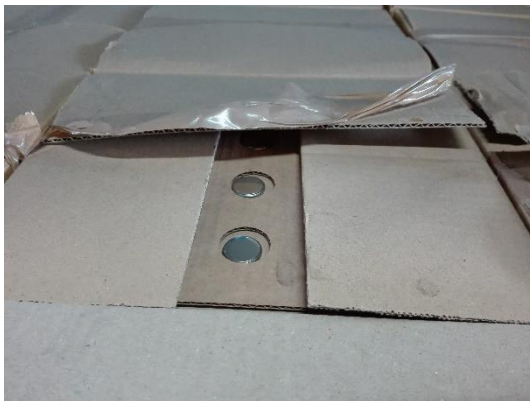




# QUE PUIS-JE FAIRE ?

## 1. UTILISER UN RACK DE RANGEMENT

Chaque pile est isolée dans une alvéole. Il suffit de la clipser dans l'emplacement



Utilisez l'emballage d'origine des piles neuves ou procurez-vous ces barquettes avant le remplacement des piles

**!! Rangez soigneusement les racks dans un carton pour qu'ils ne bougent pas durant le transport et prévenez Corepile de la présence de ces piles.**



# QUE PUIS-JE FAIRE ?

## 1. UTILISER UN RACK DE RANGEMENT

**!/ \ Le(s) carton(s) constitué(s) doivent respecter l'étiquetage obligatoire correspondant aux instructions d'emballages des piles/batteries au lithium:**

- **Étiquetage classe 9**  
*(étiquette de 10cm de côté minimum)*
- **Marquage UN 3090**  
*(hauteur des lettres minimum de 12cm)*



**!/ \ L'étiquetage & le marquage doivent être apposés de manière visible sur chaque carton constitué.**



# QUE PUIS-JE FAIRE ?

## 2. LES COLLER SUR DU SCOTCH



1- étalez du scotch, partie collante au-dessus



2- placez les piles les unes à côté des autres sur la bande



3- recouvrez de scotch



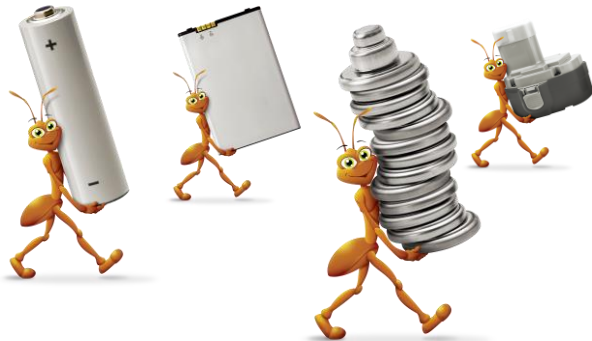
4- les piles sont sécurisées !

**!/\ Déposez les bandes dans les conteneurs et prévenez Corepile de la présence de ces piles.**





Merci pour votre attention



17 Rue Georges Bizet 75016 Paris  
[www.corepile.fr](http://www.corepile.fr)